

Microsoft Edge 更新手順

本手順書は、Microsoft Edge の自動更新により再起動を繰り返して通常起動できない場合の手順書です。

- ① 電源スイッチを長押しして電源を OFF にします。

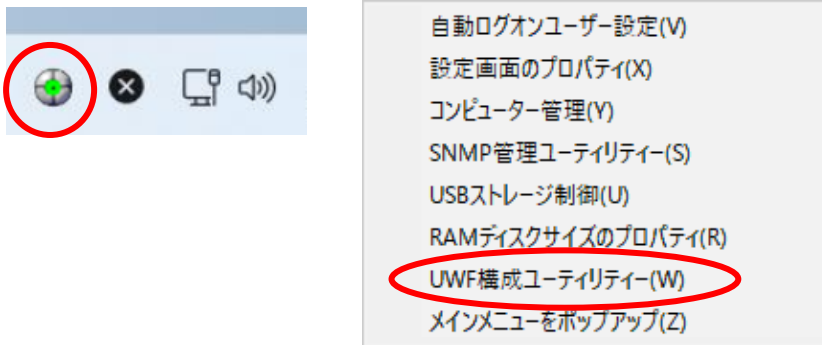
UWF を無効に設定

- ② T9196 シリーズの電源を立ち上げ、“Admin” でログインします。

初期アカウント	アカウント名	パスワード*	権限
Admin	Admin	Admin	管理者権限アカウント
User	User	User	制限ユーザーアカウント

* パスワードは大文字と小文字を区別します。

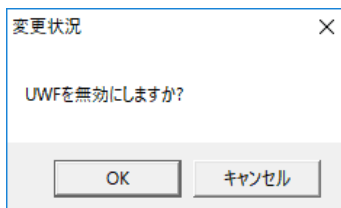
- ③ タスクトレイの「WES 管理」アイコンを右クリックし、UWF 構成ユーティリティを起動します。



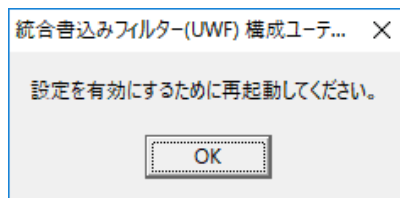
- ④ UWF フィルターの変更ボタンで有効→無効にします。



- ⑤ 下記の確認メッセージが表示されますので、「OK」ボタンをクリックしてください。



- ⑥ 下記のメッセージが表示されますので、「OK」ボタンをクリックして再起動してください。OS 再起動後、フラッシュディスクへの書込み（保存）ができるようになります。

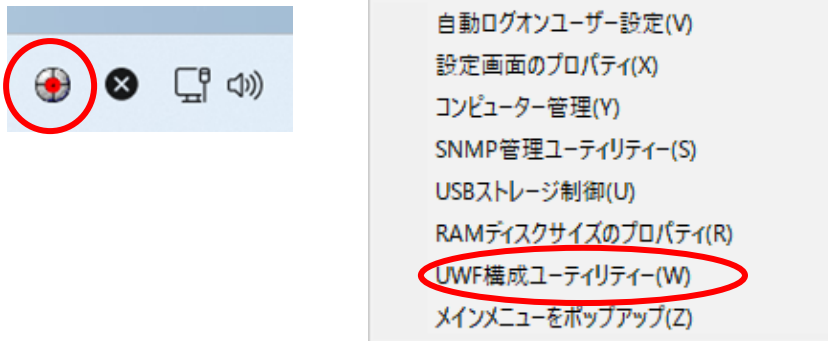


Microsoft Edge の更新

- ⑦ Microsoft Edge を起動し、右上「…」メニュー → [ヘルプとフィードバック] → [Microsoft Edge について] を開きます。
- ⑧ 更新が自動で開始されるので、完了まで待ちます。
- ⑨ 本体を再起動します

UWF を有効に設定

- ⑩ Admin でログオンします。
- ⑪ タスクトレイの WES 管理アイコンから UWF 構成ユーティリティを起動します。



- ⑫ UWF フィルターの変更ボタンで無効→有効にします。
- ⑬ 再起動します。